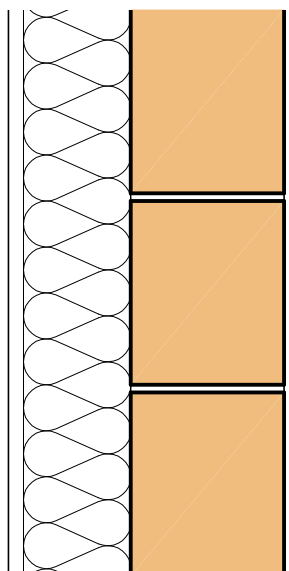


Module de construction MINERGIE

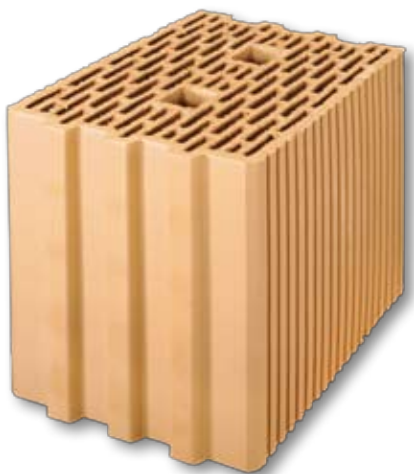


Composition module

Produit	Epaisseur	Valeur λ
Brique isolante AT 20L	20 cm	0.11 W/mk
Isolant périphérique type EPS	14 cm	0.031 W/mk
Crépis ext./int.)	3 cm	
Epaisseur	37 cm	
Valeur U du mur		0.15 W/m²k

Domaines d'utilisation : villas, immeubles d'habitation jusqu'à 4 étages, halles industrielles, bâtiments administratifs et commerciaux.

Brique Ambiotherm AT 20L



Caractéristiques techniques

Coefficient thermique λ	0.11 W/mk
Résistance à la compression	≥ 10 N/mm ²
Résistance à la traction transversale	$\geq 3,2$ N/mm ²
Nbre de pces au m ²	13,3 pces
Poids brique AT 20L rectifiée	11,0 kg
Poids brique AT 20L non rectifiée	10,6 kg

Dimensions

	Rectifiée	Non rectifiée
Hauteur	249 mm	240 mm
Largeur	300 mm	300 mm
Epaisseur	200 mm	200 mm

Programme de fabrication

	Rectifiée	Non rectifiée
Brique de base	AT 20L REC	AT 20L
Poteau d'angle	ATPA 20L REC	ATPA 20L
Arasée	ATR 20L	–

Certificat MINERGIE®

La construction des murs extérieurs (crépis sur les 2 faces) en maçonnerie **Ambiotherm AT20L REC** ($\lambda_D \leq 0,11$ W/mK) de Morandi Frères SA avec isolation périphérique EPS ($\lambda_D \leq 0,031$ W/mK) épaisseur 140 mm, répond aux exigences du

standard MINERGIE® applicable aux modules,

reconnu par les cantons, la Confédération et l'économie.

valeur U désignée $\leq 0,15$ W/m²K pour les nouvelles constructions

Cette construction satisfait aux exigences élevées du standard et permet d'atteindre un excellent niveau de confort en ce qui concerne la protection contre le bruit, l'hygiène intérieure, la qualité de l'air et le confort thermique. Elle apporte une contribution importante au maintien de la valeur du bâtiment.

La construction a le droit d'être appelée module MINERGIE®

Association MINERGIE®

Muttenz, le 23 décembre 2009

Armin Binz
Responsable de
l'Agence MINERGIE® du bâtiment



MINERGIE®

Meilleure qualité de vie, faible consommation d'énergie
Mehr Lebensqualität, tiefer Energieverbrauch

www.minergie.ch